



OSTAradeln 2024

Der Osterhase radelt wieder –
auf den Radwegen im Landkreis Starnberg

Karfreitag, 29. März bis Ostermontag, 1. April

Augen auf
bei der Radwege-
beschilderung:



Osterstadt 12
Osterort 9,3



Ostereier finden, QR-Code scannen
und Osterüberraschung gewinnen



www.lk-starnberg.de/oSTARadeln



Landkreis Starnberg

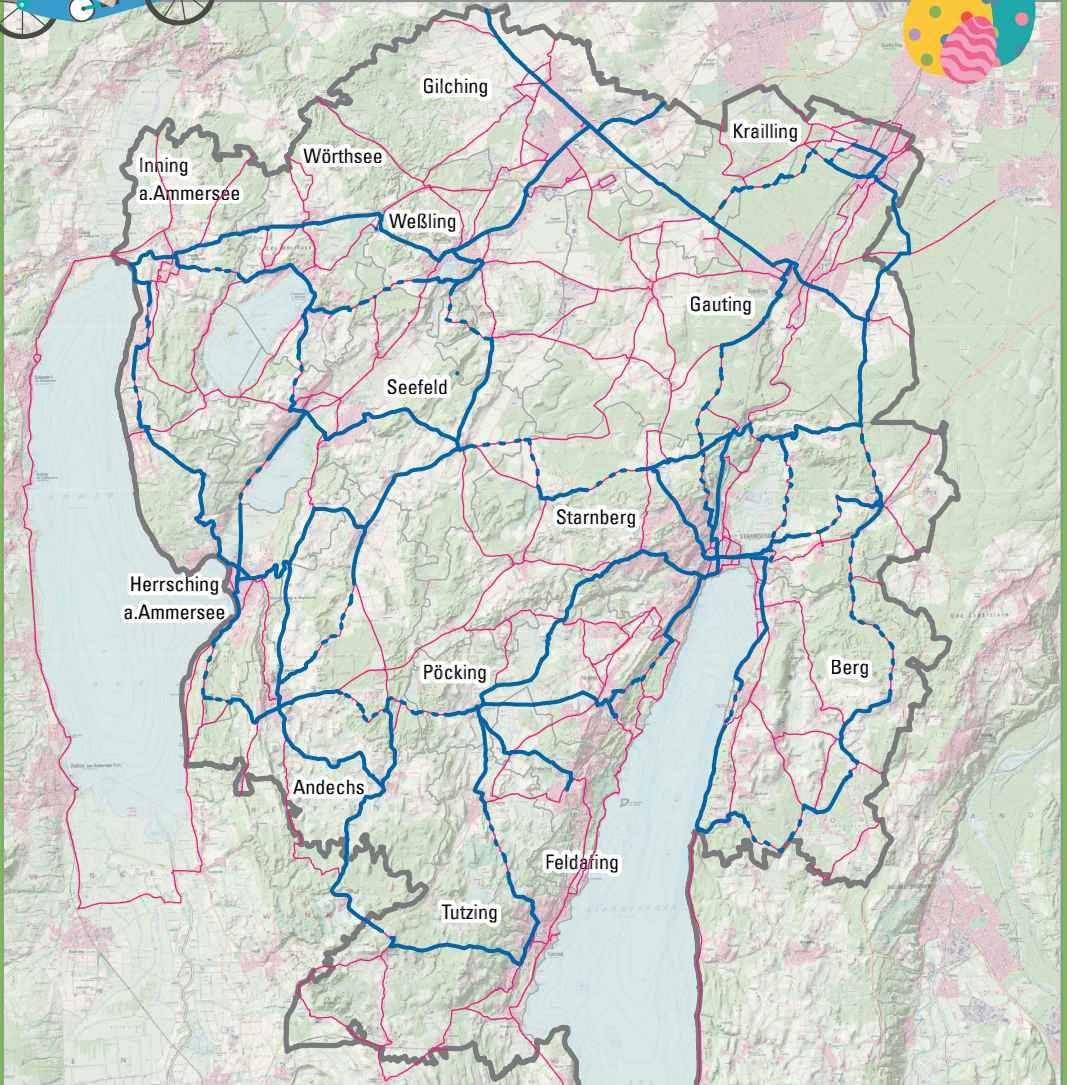


Kreisradwanderweg






Das Osterhasensuchgebiet



– auf dem Kreisradwanderweg
sind die Ostereier zu finden



Radwege

-  Kreisradwanderweg befestigt
-  Kreisradwanderweg unbefestigt
-  Radwegenetz

Grenzen

-  Landkreis Starnberg
-  Gemeindegrenzen



Kreisradwanderweg